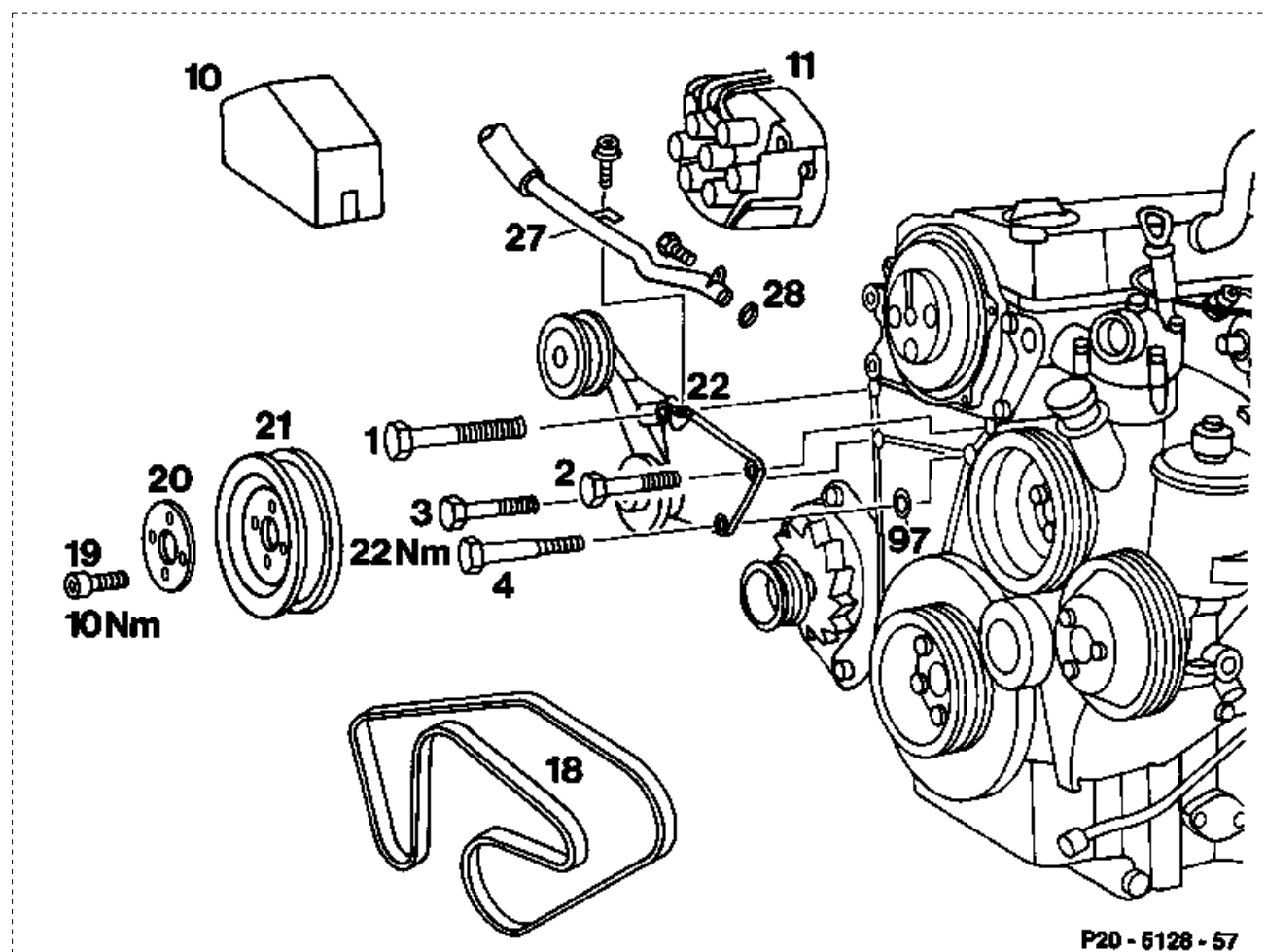


Vorausgegangene Arbeit:

Visco-Lüfterkupplung ausgebaut (293120).



- 1 Kombischraube M8 80
- 2 Kombischraube M8 65
- 3 Schraube M8 60
- 4 Paßbundschraube M8 65

Abdeckung (10)	aus-, einbauen.
Hochspannungsverteiler (11) mit angeschlossenem Zündkabel	abschrauben, zur Seite legen, anschrauben.
Schrauben (19) Riemenscheibe (21) Lüfter	lösen, anziehen (10 Nm).
Keilrippenriemen (18)	aus-, einbauen (13 - 3420).
Riemenscheibe (21) und Scheibe (20)	aus-, einbauen.
Verschußdeckel Ausgleichsbehälter	öffnen, Druck ablassen.
Heizwasser-Rücklaufleitung (27) an Kühlmittelpumpe und Lagerbock (22)	ab-, anschrauben, Dichtring (28) erneuern.
Öffnung der Kühlmittelpumpe	verschließen.

Schrauben (1), (2), (3) und (4)	ab-, anschrauben (22 Nm).
Paßbundschraube (4) mit Dichtmittel	versehen.
002 989 00 20 10	ausbauen.

Lagerbock (22) nach oben

Dichtring (97) im Steuergehäusedeckel _____

Kühlmittel _____

Kühlsystem auf Dichtheit _____

erneuern.

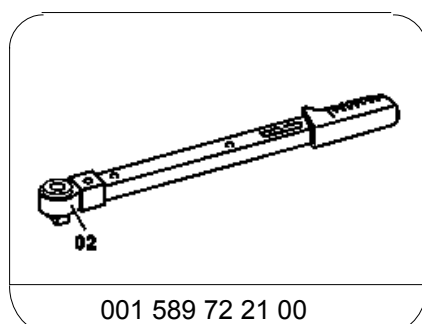
einfüllen (20 - 0100).

prüfen (20 -0170).

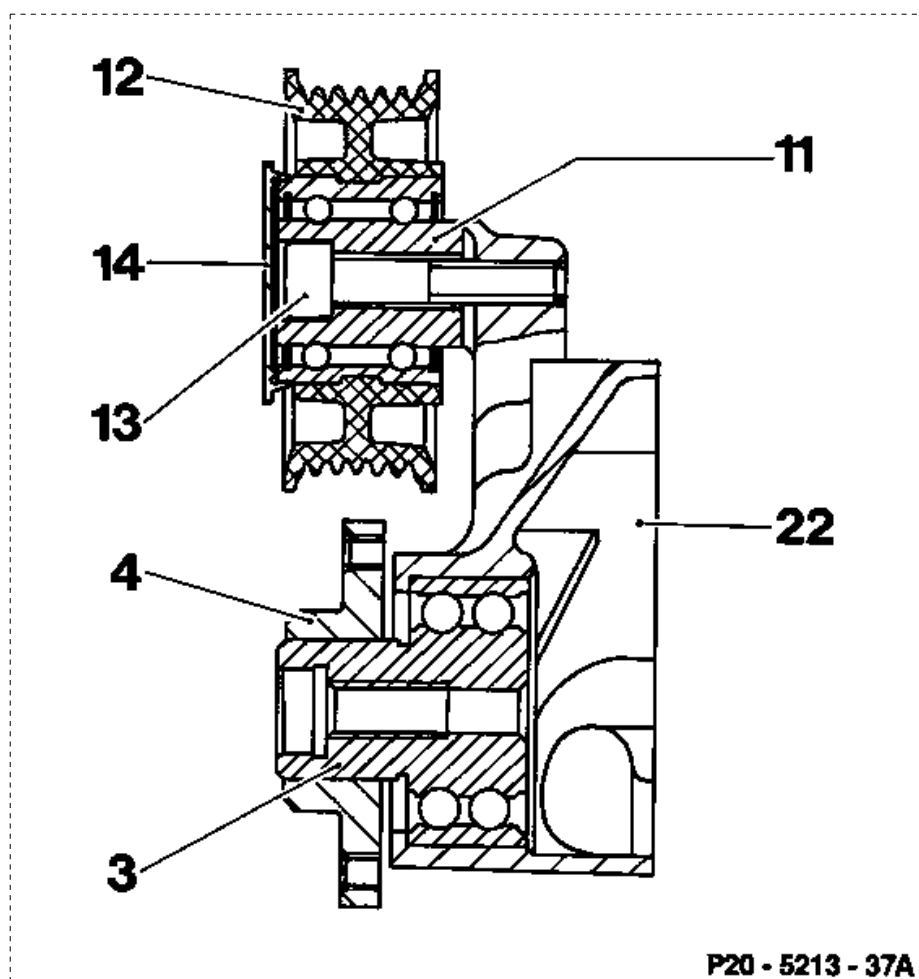
Anziehdrehmomente in Nm

Schrauben Hochspannungsverteiler	10
Schrauben Riemenscheibe Lüfter	10
Schrauben Visco - Lüfterkupplung - Lagerbock	22

Sonderwerkzeug



- 3 Lagerkörper
- 4 Nabe
- 11 Lagerkörper
- 12 Umlenkrolle
- 13 Schraube
- 14 Deckel
- 22 Lüfterlagerbock

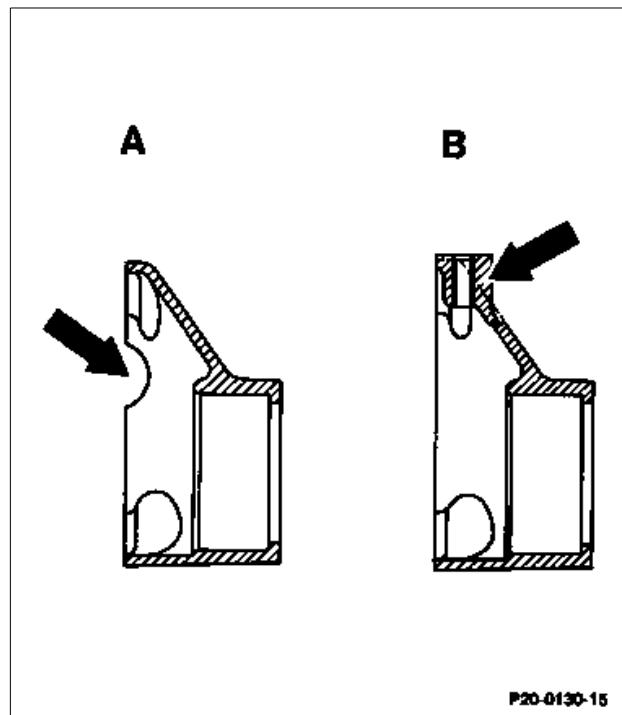


Hinweise

Änderung am Lüfterlagerbock

Für die Befestigung des Heizwasserrücklaufrohres wird eine Gewindebohrung (Pfeil B) angebracht.

Die vorherige Aussparung (Pfeil A) entfällt.



Gewindebohrung an Lüfterlagerbock, Serieneinsatz: 10/1985

Typ	Motor	Motor-End-Nr.		Fahrzeug-Ident-End-Nr.	
		mechanisches Getriebe	automatisches Getriebe	A	F
107.041	103.982	000110	000557	*	*
124.026	103.940	000862	001039	*	*
124.030 124.090	103.983	001765	007120	*	*
126.020	103.941	000124	000432	*	*
126.024 126.025	103.981	000280	001723	*	*

* nicht erfaßt